

Principaux éphémères (stade imago)

♀ (femelle)
♂ (mâle)

ÉCLOSION® 16/12/21

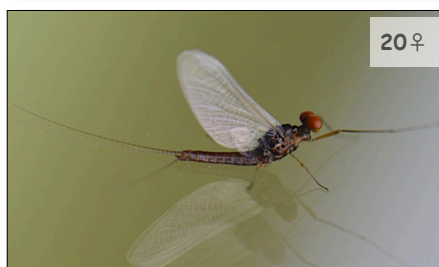
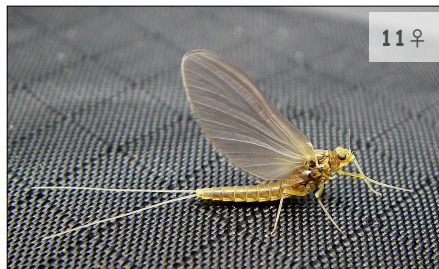


Tableau d'identification des principaux éphémères au stade imago



♀ Femelle
♂ Mâle

	OLIGONEURIIDAE	Dimension corps mm					Cerques	Ailes	Thorax	Abdomen	Yeux	Période											Habitat	Appellation			
		0/5	5/10	10/15	15/20	>20						2	3	4	5	6	7	8	9	10	11	Français ***		Anglais ***			
1	Oligoneuriella RHÉNANA	♀			15 à 17		3 gris-blanc 5 à 7 mm	4 blanchâtres 12 à 15 mm	Gris-brun	Jaune-orangé	Noirs														Courants	Oligo (ou manne grise)	
		♂			10 à 15		3 gris-blanc 10 à 14 mm	4 blanchâtres 12 à 15 mm	Gris-brun	Brun-jaune	Noirs																
2	Ephoron VIRGO	♀			16 à 18		3 gris clair 12 à 15	4 laiteuses, beige très clair	Brun-marron	Jaune-crème	Brun foncé													Grandes rivières	Manne	Pale Burrower	
		♂			10 à 13		2 gris clair 30 à 35	4 laiteuses, beige très clair	Brun-marron	Brun, segmentation très claire	Brun foncé																
3	Éphéméra DANICA	♀			20 à 25		3 brun-noir 20mm	4 transpar. nervures brun-noir 20 à 25 mm	Marron foncé/noir	Brun-roux brillant, 3 derniers segments marron	Brun foncé													Rivières courantes	Mouche de mai jaune	Green Drake	
		♂			16 à 20		3 marron-foncé ou noir 40mm	4 transpar., nervures noires 16 à 20 mm	Brun-noir luisant	Blanc crème, extrémité marron	Brun-noir																
4	Éphéméra VULGATA	♀			20 à 24		3 brun-noir 20mm	4 transpar. nervures brun-noir 20 à 25 mm	Marron lumineux	Brun-jaune translucide	Noirs													Rivières lentes	Mouche de mai brune	Brown mayfly ou Drake mackerel mayfly	
		♂			15 à 20		3 noirâtres 30mm	4 transpar. nervures brunes 15 à 20 mm	Brun-noir brillant	Brun-jaune translucide, virgules brun-noir	Noirs																
5	Baetis ALPINUS	♀			8 à 10		2 gris-brun 12 à 15 mm	4 transparentes, teintées de brun	Brun-noir-foncé	Brun-roux brillant, ventre gris-brun ou ocre	Noirs													Torrents de montagne	Ephém. des montagnes	Dark olive spinner	
		♂			8 à 10		2 gris clair cerclé brun 16 mm	4 transparentes	Brun très foncé brillant	Gris-brun translucide, derniers segments ocre foncé	Marrons, en turban																
6	Baetis FUSCATUS	♀			6 à 8		2 gris-blanc 10 à 11mm	4 transparentes 7 à 8 mm	Brun-olive	Brun-jaune brillant à doré	Olives clairs													Toutes rivières alcalines	Olive claire (pâle)	Pale watery spinner	
		♂			6 à 8		2 gris 12 à 13mm	4 transparentes 7 à 8 mm	Brun-brillant, reflets olive	Blanc-olivâtre translucide, derniers segments brun-jaune	Jaune, en turban																
7	Baetis MUTICUS Ancien. Baetis PUMILIS	♀			5 à 8		2 gris clair 7 à 10 mm	4 transparentes 6 à 8 mm	Noir (irisé brun-rouge)	Brun-rouge bordeaux	Noirs													Courants caillouteux	Ephémère Bleu de fer	Iron blue spinner	
		♂			5 à 8		2 gris très clair 10 à 12 mm	4 translucides 4 à 6 mm	Noir brillant	Blanc translucide, derniers segments brun foncé	Roux, en turban																
8	Baetis NIGER	♀			5 à 8		2 gris 6 à 9 mm	4 transparentes 6 à 8 mm	Noir brillant lumineux	Brun-acajou brillant	Noirs													Rivières à végétation	Ephémère Bleu de fer	Iron blue spinner	
		♂			5 à 8		2 blancs 6 à 12 mm	4 transparentes 6 à 8 mm	Noir profond brillant	Blanc translucide, 3 derniers segments brun foncé	Rougeâtres, en turban																
9	Baetis RHODANI	♀			7 à 10		2 gris cerclé brun 15 à 16 mm	4 transparentes 10 à 12 mm	Noir teinté de brun	Brun rouge, ventre olivâtre clair	Brun foncé													Tous cours d'eau	Grande olive sombre	Large dark olive spinner	
		♂			7 à 10		2 gris clair cerclé roux 15 à 18 mm	4 transparentes 8 à 10 mm	Noir, reflets rougeâtres	Gris translucide/brun, 3 derniers segments marron	Acajou, en turban																
10	Baetis SCAMBUS	♀			5 à 6		2 gris 10 mm	4 transpar. nervures foncées 6 à 7 mm	Noir reflets olive	Brun à rouge-acajou	Noirs													Rivières à végétation	Petite olive sombre	Small dark olive spinner	
		♂			5 à 6		2 gris fonçant vers le thorax 12 mm	4 transpar. nervures noires 6 à 7 mm	Brun-noir reflets acajou	Vert-olive clair-translucide	Orangés, en turban																
11	Centroptilum LUTOLEOM	♀			5 à 7		2 blancs crème 10 mm	4 transparentes gris-bleu clair 6 à 8 mm	Brun-doré clair	Brun-jaune	Noirs													Partout, compris lacs	Grise à corps jaune	Small spurwing	
		♂			5 à 7		2 blancs 12 à 14 mm	4 transparentes 6 à 8 mm	Brun brillant	Blanc translucide, derniers segments jaunâtres	Orangés, en turban																
12	Cloeon DIPTERUM	♀			7 à 9		2 gris cerclé brun	2 transparentes nervures brunes 10 mm	Olive taché roux	Jaune-ocre doré	Noirs reflets verts													Eaux lentes, étangs	Olive des mares	Pond olive	
		♂			7 à 9		2 gris cerclé brun	2 transparentes 9 mm	Brun brillant	Blanc cassé translucide, 3 derniers segments marrons	Jaune vif, en turban																
13	Ecdyonurus VENOSUS	♀			10 à 14		2 ocre clair 20 mm	4 transparentes irisées 10 à 15 mm	Marron reflets olive-roux	Rougeâtre, 3 derniers segments foncés	Noirs													Courants caillouteux	Brune de mars	Late march brown	
		♂			10 à 12		2 gris-brun 30 mm	4 transparentes nervures sombres 12 mm	Brun-roux	Brun avec segments blanchâtres et dessous jaunâtre	Brun-rouge																
14	Ecdyonurus INSIGNIS	♀			11 à 14		2 brun foncé 30 à 40 mm	4 cristallines 13 mm	Ocre-verdâtre	Olive brillant	Vert-olive													Courants caillouteux	Grand éphémère vert	Large green spinner	
		♂			10 à 11		2 olive foncé 30 à 40 mm	4 cristallines nervures noires 13 mm	Brun-vert luisant	Olive, bandes obliques marquées	Vert-olive																
15	Ecdyonurus DISPAR	♀			10 à 13		2 brun foncé 16 à 20 mm	4 transpar. nervures brunes 10 à 15 mm	Roux brillant	Brun-roux	Verdâtres													Courants caillouteux	Ephémère d'automne	Autumn spinner ou red spinner	
		♂			8 à 12		2 brun-noir 20 à 25 mm	4 transparentes 8 à 12	Noir-roux lumineux	Brun rouge, segments très marqués	Noirs																
16	Ecdyonurus TORRENTIS	♀			11 à 15		2 brun-violet 20 mm	4 transpar. bord costal jaune 10 à 15 mm	Brun-rougeâtre foncé	Brun-olive foncé, marques obliques nettes	Marrons													Torrents	Grd éphém. des ruisseaux	Large brook	
		♂			10 à 12		2 brun-violet 30 à 35 mm	4 transpar. bord costal jaune 10 à 12 mm	Brun-rougeâtre foncé	Brun-olive, marques obliques	Noirs																
17	Epeorus ASSIMILIS (SYLVICOLA)	♀			16 à 18		2 Brun-noir 32 à 38 mm	4 transparentes nervures noires 20 mm	Brun lumineux	Jaunâtre	Brun													Courants caillouteux	Épéore commune	Yellow march brown	
		♂			14 à 16		2 noirs 40 à 45 mm	4 transpar-ocre nervures noires 15 mm	Brun-roux lumineux	Jaunâtre 2 derniers segments roux	Noirs																
18	Heptagenia SULPHUREA	♀			12		2 Gris-roux 15 à 18 mm	4 transpar. champ costal teinté jaune	Ocre-jaune lumineux	Jaune vif	Bleu-vert													Eaux plutôt rapides	Sulphure	Yellow may	
		♂			10		2 gris-jaune 15 à 18 mm	4 transparentes reflets jaunes	Brun ambré brillant	Brun-jaune foncé	Noirs																
19	Rhitrogena SEMICOLORATA	♀			10 à 12		2 brunes 12 à 15 mm	4 transparentes 10 à 12 mm	Brun-doré clair	Brun-rougeâtre, 3 derniers segments sombres	Noirs													Courants caillouteux	Grande olive de juin	Olive upright ou Yellow upright	
		♂			8 à 10		2 Marron 22 à 25 mm	4 transpar. nervures noires 8 à 10 mm	Brun-olive	Brun-olive	Brun-noir																
20	Serratella IGNITA	♀			7 à 10		3 gris 10 à 12 mm	4 transparentes 9 à 11 mm	Brun à reflets clairs	Brun-rouge-cerise, derniers segments verts	Vert-olive													Partout	Olive à ailes bleues	Blue winged olive ou sherry spinner	
		♂			7 à 10		3 ocre clair 10 à 12 mm	4 transparentes 8 à 10 mm	Brun-marron brillant	Orangeâtre ou roux vif	Orangés																
21	Caenis HORARIA	♀			4 à 5		3 blancs 4 à 5 mm	2 transparentes 4 à 6 mm	Brun foncé	Blanc, derniers segments bruns	Brun-noir													Eaux lentes, étangs	Caenis jaune	Yellow broad wing	
		♂			3 à 4		3 gris clair 16 à 20 mm	2 transpar. nervures brunes 4 à 6 mm	Brun foncé	Blanc	Noirs																

*** Les appellations françaises et anglaises sont données à titre indicatif, car certaines sont sujettes à controverses en fonctions des différentes "écoles" de pêche à la mouche. Celles qui sont indiquées dans ce tableau sont censées correspondre au plus large "consensus"